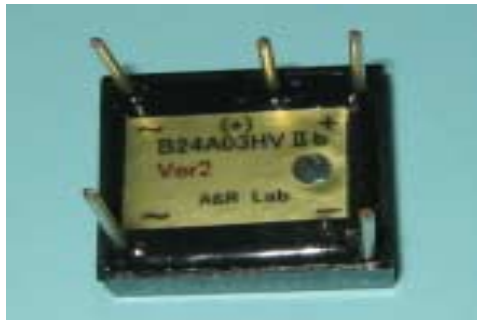


## 2nd generation series of power supply circuit module

B24A22HVer、MAX AC140V B24A、03H,06H,10H,22H (Patent pending)

For Semiconductor AMP  $\pm$  power supply MAX AC140V AC67V  
 RATING Peak Forward Current 24A Peak Reverse Voltage 220V 100V



Price	B24A06HV	¥ 10,000
	B24A10HV	¥ 11,000
	B24A15HV	¥ 11,500
	B24A22HV	¥ 12,000

外形寸法  
 30×27×H9  
 (+リード線)

~ (+) B24A03HV II +

~ A&R Lab -

### 2nd generation series of power supply circuit

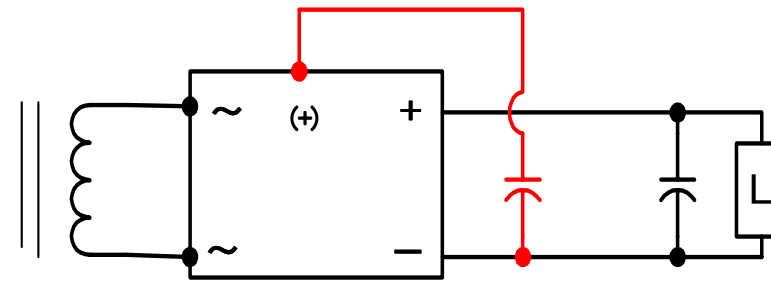


Fig1

赤字 第2世代追加分

#### 特徴

\* 従来電源回路の宿命、CからDiに切り替わる時、Cの過渡現象、から負荷に電流の供給されない時間帯が存在（毎サイクル2回、推定約950  $\mu$ s、約10%の音声信号の欠落）、第2世代電源モジュールはその部分に電流を供給、リップルのP-Pを約50~60%改善。電池電源を超える直流の供給が可能になります。

\* 従来整流回路に比べ、音声信号の欠落を改善、電源回路のS/N比が改善され**倍音再生（自然界の音）**可能になります。

#### 使用条件

\*、赤字追加コンデンサはメインCの2倍が推奨です。

\* 電流定格はチップ電流定格です、実機では取り付け温度環境でパッケージ熱抵抗が変ります、モジュール温度で70 以下をおすすめします。

A & R Lab 代表 出川三郎  
 住所 〒257-0001 秦野市鶴巻北3-10-23  
 TEL、FAX 0463-76-9606  
 mail : sdegawa@mvd.biglobe.ne.jp